

Fornitore unico

Una gamma completa di componenti per un impianto efficiente e funzionale.



Gestione intelligente dell'impianto

I componenti entrano in funzione solo quando necessario, evitando sprechi.



Semplicità di installazione

I componenti sono scelti accuratamente e forniti pronti per l'installazione.



Risparmio di tempo

Per progettisti e installatori nella scelta, installazione, configurazione e manutenzione.

La centrale termica rappresenta il **punto nevralgico** degli impianti Rossato, ed è uno spazio imprescindibile in ogni struttura.

Grazie a una vasta gamma di **prodotti di qualità**, progettisti e installatori sono in grado di costruire a regola d'arte questi spazi, **migliorando la vivibilità dell'ambiente**.

Indice sezione

Gruppo di circolazione diretto – pag. 176

Gruppo di circolazione a punto fisso – pag. 176

Gruppo di circolazione miscelato – pag. 177

Gruppo di circolazione miscelato con centralina – pag. 177

Kit per collegamento circolatore – pag. 178

Kit di collegamento pompa con circolatore – pag. 178

Kit ricircolo ACS R07 Yonos Para Z 7.0 – pag. 178

Circolatori per gruppi – pag. 178

Separatore idraulico DN 25 – pag. 179

Separatore idraulico DN 50 – pag. 179

Collettore per gruppi di circolazione HV80 – pag. 180

Collettore per gruppi di circolazione DN25 – pag. 181

Collettore per gruppi di circolazione DN32 – pag. 181

MODVBOX – pag. 182

Vasi di espansione – pag. 183

Servomotori – pag. 184

Valvola miscelatrice a 3 vie – pag. 184

Valvola a 2 vie con servomotore – pag. 184

Valvola deviatrice a sfera con servomotore e guscio isolante – pag. 184

Gruppo di riempimento automatico – pag. 185

Valvola aa sfera F/F – pag. 185

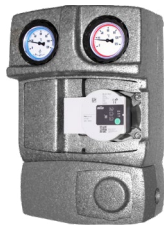
Valvole di ritegno M/F nichelate – pag. 185

Disaeratore rapido automatico TOP – pag. 186

Disaeratore – pag. 186

Defangatore magnetico – pag. 186

Separatore d'aria combinato con defangatore magnetico – pag. 187



Gruppi di pompaggio

I gruppi di pompaggio si installano in meno di mezz'ora assicurando il controllo e la totale sicurezza sulla circolazione dell'acqua. Un design moderno ed elegantemente racchiude una tecnologia innovativa adattabile ad ogni tipo di impianto.



Valvole e miscelatori

Sono disponibili varie tipologie di valvole e miscelatori per regolare, miscelare o chiudere sistemi idronici per riscaldamento centralizzato e caldaie domestiche. Questi dispositivi sono molto affidabili e riducono sia i costi che i consumi energetici.



Defangatori e disaeratori

I defangatori e disaeratori sono accessori molto utili per tenere l'impianto libero da sporco o aria, migliorando la resa e la stabilità dell'intero sistema. Sono disponibili diversi modelli per adattarsi a qualsiasi tipologia di impianto.

Sempre più spesso, nelle moderne centrali termiche, c'è la **combinazione di più fonti di energia** come gas, solare, ecc. Questo richiede, tuttavia, maggiori spazi a disposizione per una corretta installazione di tutte le componenti.

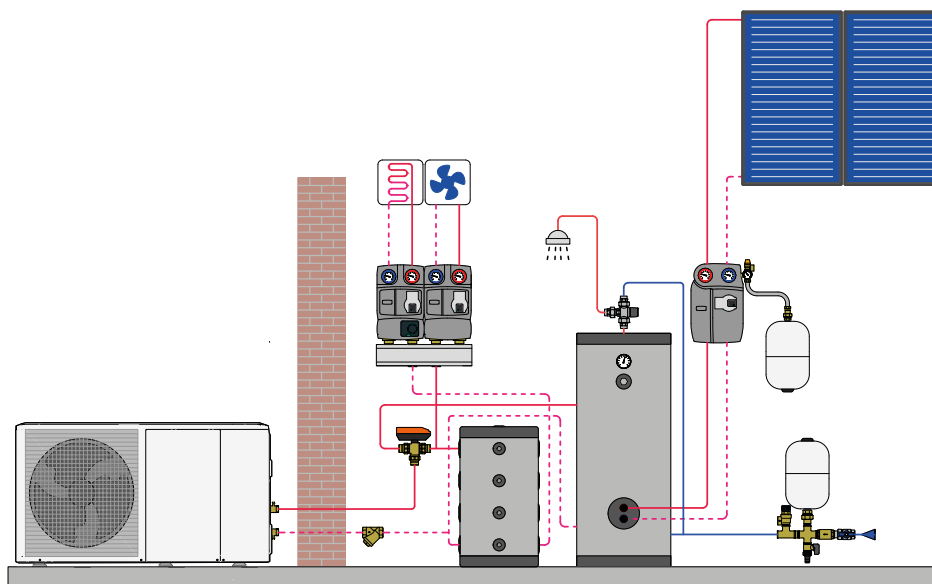
Per ovviare a questo inconveniente è preferibile scegliere dei **moduli idraulici preassemblati**, che garantiscono un'installazione professionale, seppur in poco spazio. I tempi di manodopera vengono **drasticamente ridotti**, soprattutto perché i gruppi sono già isolati e pronti per il montaggio; questo risparmio può essere ulteriormente incrementato scegliendo un modulo in cui è integrata una centralina precablata.

La famiglia dei moduli idraulici si divide in più categorie:

Affidarsi a Rossato per la scelta dei componenti della propria centrale termica significa **essere certi di un risultato professionale**.

Oltre 40 anni di esperienza in questo settore hanno permesso di arrivare alle soluzioni ottimali per tutte le più comuni problematiche, e a sviluppare un metodo di lavoro preciso e veloce.

La centrale termica Rossato garantisce quindi uno spazio **esteticamente ordinato, pulito e gradevole**, riducendo al minimo la complessità della struttura.



GRUPPI DI CIRCOLAZIONE

Gruppo di circolazione diretto

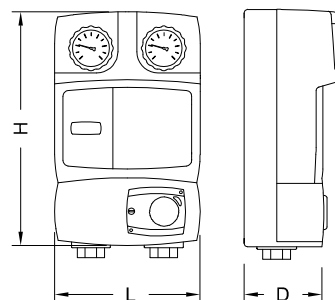


- Per impianti di riscaldamento e raffreddamento.
- Valvola a sfera flangiata con maniglia portatermometro.
- Valvola a sfera ritorno con valvola di non ritorno.
- Maniglia rossa/blu per mandata/ritorno 0÷120°C.
- Raccordo a T per valvola miscelatrice.

Circolatore	Conessioni	Kvs m³/h	Codice
-	-	-	-
Non incluso	G1"	8.0	02GP51000
Non incluso	G1 ¼"	21.0	02GP01010



DIMENSIONALI		
L	H	D
mm	mm	mm
250	380	215

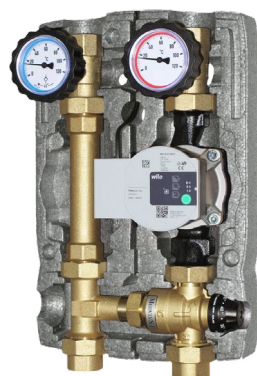


Gruppo di circolazione a punto fisso

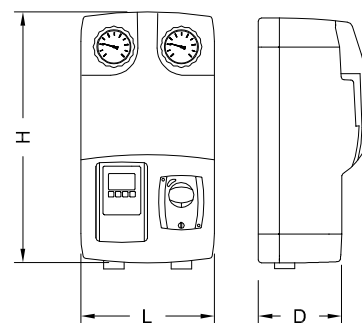


- Per impianti di riscaldamento.
- Valvola miscelatrice a 3 vie a punto fisso 20-45 °C.
- Valvola a sfera flangiata con maniglia portatermometro.
- Maniglia rossa/blu per mandata/ritorno 0÷120°C.
- Tubo di connessione in ottone.
- Raccordo a T per valvola miscelatrice.

Circolatore	Conessioni	Kvs m³/h	Codice
-	-	-	-
Non incluso	G1"	3.3	02GP53000



DIMENSIONALI		
L	H	D
mm	mm	mm
250	380	215



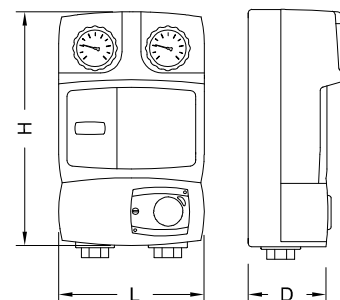
Gruppo di circolazione miscelato


- Per impianti di riscaldamento e raffrescamento.
- Valvola a sfera con maniglia a T.
- Tubo di connessione in ottone.
- Valvola a sfera flangiata con maniglia portatermometro.
- Maniglia rossa/blu per mandata/ritorno 0÷120°C.
- Valvola a sfera ritorno con valvola di non ritorno.
- Valvola miscelatrice a 3 vie.
- Servomotore non incluso.

Circolatore	Connessioni	Kvs m ³ /h	Codice
-	-	-	-
Non incluso	G1"	6.0	02GP52000
Non incluso	G1 ¼"	13.0	02GP02010



DIMENSIONALI		
L	H	D
mm	mm	mm
250	380	200

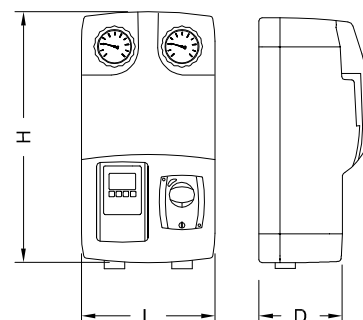

Gruppo di circolazione miscelato con centralina


- Per impianti di riscaldamento e raffrescamento.
- Completo di centralina climatica LHCC.
- Scelta Δp costante o variabile.
- Valvola miscelatrice a 3 vie con servomotore a 3 punti.
- Valvola a sfera flangiata con maniglia portatermometro.
- Maniglia rossa/blu per mandata/ritorno 0÷120°C.
- Tubo di connessione in ottone.
- Raccordo a T per valvola miscelatrice.

Circolatore	Connessioni	Kvs m ³ /h	Codice
-	-	-	-
Para 25/8-75	G1"	7.0	03GP03L8A



DIMENSIONALI		
L	H	D
mm	mm	mm
250	466	215



KIT PER CIRCOLATORI

Kit per collegamento circolatore



- Valvola a sfera flangiata con maniglia isolamento e termometro rosso 0-120°C.
- Valvola di ritegno: 20 mbar.
- Finitura nichelata.
- Filettatura secondo ISO 228.
- Temperatura massima: 120°C.

Modello	Conessioni	Codice
R25S	1"	02GP10321
R32S	1 1/4"	02RC02001

Kit di collegamento pompa con circolatore



- Valvola a sfera flangia con maniglia a T.
- Circolatore ad alta efficienza con corpo in bronzo
- Valvola a sfera flangiata con maniglia portatermometro.
- Valvola di non ritorno 20 mbar integrata con regolazione esterna.
- Termometro con anello rosso 0÷120°C.

Nota: circolatore PWM - richiede controllo esterno

Modello	Conessioni	Pompa	Codice
R256	1"	Para STG 25/8-75 PWM 180	02RC02106
R328	1 1/4"	Yonos Para HF 30/7	02RC02208

Kit ricircolo ACS R07 Yonos Para Z 7.0



- Valvola a sfera flangia con maniglia a T.
- Circolatore ad alta efficienza con corpo in bronzo
- Valvola a sfera flangiata con maniglia portatermometro.
- Valvola di non ritorno 20 mbar integrata con regolazione esterna.
- Termometro con anello rosso 0÷120°C.

Nota: circolatore PWM - richiede controllo esterno

Conessioni	Pompa	Codice
1"	Yonos Para Z 15/7 PWM2 130	02RC01070

Circolatori per gruppi

Descrizione	Interasse (mm)	Codice
Circolatore Wilo Para STG 25/8-75 PWM	180	02PM60075
Circolatore solar S2 25-70, attacchi 1"1/2 i	180	02PM30007
Circolatore Wilo Para Maxo 25-8	180	3513106
Circolatore Wilo Para Maxo 25-10	180	3513107
Circolatore elettronico Wilo Stratos Para C 25/1-12 T02 I	180	3513105
Circolatore Yonos Para HF 30/7	180	02PM70003
Circolatore Yonos Para HF 40/8	180	02PM70001
Circolatore Yonos Para HF 50/12	180	02PM70002
Set 2 raccordi per adattare pompe interasse 130mm a interasse 180mm	-	3517101

SEPARATORE IDRAULICO DN 25

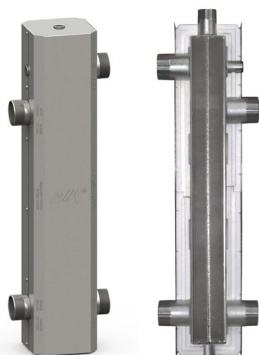
Separatore idraulico coibentato DN 25 per installazione in orizzontale e verticale. Completo di calotte girevoli per il collegamento al collettore.



- Corpo e raccordo in acciaio verniciato.
- Coibentazione in EPP.
- Attacchi filettati.
- Campo di temperatura 0÷100°C.
- Pressione massima di esercizio: 6 bar.

Modello	Attacchi	Portata massima	Lunghezza	Larghezza	Altezza	Codice
-	-	m ³ /h	mm	mm	mm	-
DN25	1½"	3	250	146	141	1014101



SEPARATORE IDRAULICO DN 50




- Corpo in acciaio elettrosaldato e zincato.
- Box isolante.
- Attacchi filettati.
- Campo di temperatura 0÷100°C.
- Pressione massima di esercizio: 6 bar.

Modello	Attacchi	Portata massima	Lunghezza	Larghezza	Altezza	Codice
-	-	m ³ /h	mm	mm	mm	-
DN50	2"	7,25	150	150	770	02SP01007

Accessori

	Descrizione	Codice
	Staffe per separatore idraulico DN50	02SP09003
	Bocchettone in ottone 1¼" x 1½"	02SP09022
	Set collegamento separatore/collettore DN50	02SP09023

Accessori Collettore HV60/80

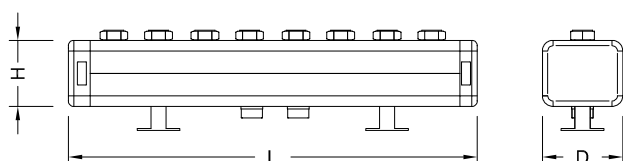
	Descrizione	Compatibilità	Codice
	Gruppo di sicurezza riscaldamento 1"50kW; Manometro: 4 bar; Valvola di sicurezza: 3 bar; Valvola di sfiato automatico: 6 bar; Isolamento EPS: 20 mm;	HV60	02VS05003
	Staffe di fissaggio per collettore HV 80	HV80	02CL02000
	Gruppo di sicurezza riscaldamento 1 1/4"200 kW; Manometro: 4 bar; Valvola di sicurezza: 3 bar; Valvola di sfiato automatico: 12 bar; Isolamento EPS: 20 mm;	HV80	02VS05004
	Codolo con dado folle 1 1/4" x 1 1/2"	HV80	02GP09201
	Codolo con dado 1" F x 1-1/2" F	HV80	3517105
	Codolo con dado 1 1/4" F x 2" F	HV80	3517106
	Raccordo dritto ridotto 2" M x 1-1/2" M	HV80	3517107

COLLETTORI PER GRUPPI DI CIRCOLAZIONE

Collettore per gruppi di circolazione DN25



- Corpo e connessioni in acciaio S235 verniciato.
- Guscio isolante in poliuretano espanso.
- Attacchi filettati con interasse 125 mm.
- Temperatura massima di esercizio 100°C.
- Portata massima 3 m³/h.
- Pressione massima di esercizio 4 bar.
- Dimensione box isolante 156x135 mm.

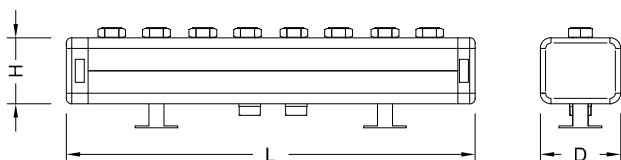


Numero circuiti	ø Attacco	ø Attacchi per caldaia	L	D	H	Codice
-	-	-	mm	mm	mm	-
2 Circuiti	G 1"1/2	G 1"1/2	540	238	172	1011101
3 Circuiti	G 1"1/2	G 1"1/2	790	238	172	1011102

Collettore per gruppi di circolazione DN32



- Corpo e connessioni in acciaio verniciato.
- Guscio isolante in polipropilene espanso.
- Attacchi filettati con interasse 130-125.
- Temperatura massima di esercizio: 110 °C.
- Portata massima 6,5 m³/h.
- Pressione massima di esercizio 4 bar.
- Dimensione box isolante 225x185.



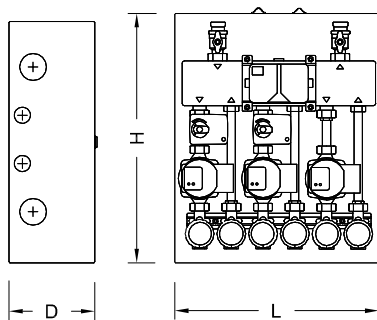
Numero circuiti	ø Attacco	ø Attacchi per caldaia	L	D	H	Codice
-	-	-	mm	mm	mm	-
2 Circuiti	G 2"	G 2"	540	172	238	1011103
3 Circuiti	G 2"	G 2"	790	172	238	1011104
4 Circuiti	G 2"	G 2"	1040	172	238	1011105
5 Circuiti	G 2"	G 2"	1291	172	238	1011106
6 Circuiti	G 2"	G 2"	1541	172	238	1011107

MODVBOX



- Due modelli: versione con collettore/separatore e versione con collettore.
- Isolamento con guscio in EPP ad alta densità anticondensa.
- Installazione a parete o ad incasso.
- Fino a tre circuiti in soli 45 cm.
- Tre tipi di gruppi in base all'impianto: diretto, miscelato motorizzato, miscelato a punto fisso.
- Valvola di sfiato aria e camera di disaerazione.
- Scatola di derivazione IP55 per facilitare i cablaggi elettrici.
- Cassetta verniciata a polvere bianco RAL 9010.

Conessioni	Portata massima	Compensatore	Codice
-	m³/h	-	-
1" M	2	No	02GP3C001
1" M	2	Si	02GP3C000



DIMENSIONALI		
L	D	H
mm	mm	mm
550	160	550

Accessori



Descrizione	Codice
Gruppo IN diretto DN20 Para 15/8 SC, Kvs 6,0	02GP31001
Gruppo IN miscelato DN20 Para 15/6, con servomotore 0-10V, Kvs 4,0	3511106
Gruppo IN miscelato DN20 Para 15/8 SC, con servomotore 0-10V, Kvs 4,0	02GP34001
Gruppo IN punto fisso 20÷45°C DN20 per incasso in cassetta, Kvs 3,0	02GP33000

VASI DI ESPANSIONE

Vasi di espansione universali



- Flangia in acciaio inox.
- Temperatura di esercizio: $-10 \div 130^{\circ}\text{C}$.

Capacità	Ø	Pressione massima	Precarica	Altezza	Codice
L	mm	bar	bar	mm	-
2	237	10	3,5	125	02VE02002
5	160	8	3,5	325	02VE02005
8	200	8	2,5	330	02VE04008
12	310	8	2,5	270	02VE04012
18	240	8	2,5	415	02VE04018
25	290	8	2,5	460	02VE04025
40	320	8	2,5	580	02VE04040
60	450	8	2,5	650	02VE04060
80	450	8	2,5	730	02VE04080

Vasi di espansione per riscaldamento



- Precarica: 1,5 bar.
- Membrana intercambiabile.
- Flangia in acciaio inox.
- Temperatura di esercizio: $-10 \div 130^{\circ}\text{C}$.

Capacità	Ø	Pressione massima	Altezza	Precarica	Codice
L	mm	bar	mm	bar	-
50	1,5	6	485	1,5	02VE02050
80	1,5	6	692	1,5	02VE02080
100	1,5	6	763	1,5	02VE02100

Accessori per vasi di espansione



Descrizione	Codice
Kit staffa e flessibile 50 cm 3/4" per vaso espansione	9411101

SERVOMOTORI E VALVOLE

Servomotori



- Indicatore LED del senso di rotazione.
- Indicatore posizione valvola.
- Angolo di manovra 90°.
- Classe di protezione IP42.

Modello	Nm	Alimentazione	Codice
3 punti	5	230 V AC	02MT01001
0-10 V	5	24 V DC	02MT01010

Valvola miscelatrice a 3 vie



- Corpo in ottone e attacchi filettati.
- Abbinabile a servomotori standard.
- Classe di protezione: PN 10.

Attacchi	Kvs	Temperatura max di esercizio	Pressione max di esercizio	Codice
-	m ³ /h	°C	bar	-
1"	10	110°	10	02MX10014
1 ¼"	16			02MX10015
1 ½"	25			02MX10016
2"	40			02MX10017

Valvola a 2 vie con servomotore



- Corpo in ottone.
- Cavo incluso.
- Micro per contatto ausiliario.
- Temperatura fluido 5÷110°C.

Attacchi	Kvs	Alimentazione	Codice
-	m ³ /h	-	-
1"	18	230 V AC	02VD01004

Valvola deviatrice a sfera con servomotore e guscio isolante



- Con micro ausiliario.
- Comando a 3 fili (relè incorporato).
- Grado di protezione IP 54.
- Pressione nominale di lavoro 10 bar.
- Indicatore esterno posizione apertura/chiusura valvola.

Attacchi	Kvs	Codice
-	m ³ /h	-
1"	10,9	02VD03004
1 ¼"	19	9013114
1 ½"	25,5	02VD03006
2"	45	02VD03007

Servomotore rotativo


Attacchi	Kvs	Alimentazione	Codice
-	m ³ /h	-	-
1"	18	230 V AC	2012106 2012107

Gruppo di riempimento automatico


- Per la regolazione della pressione di carico dell'impianto.
- Riduttore di pressione.
- Valvola di ritegno.
- Rubinetto d'intercettazione.
- Indicatore di regolazione della pressione.
- Corpo in ottone.

Filettatura	Pressione massima	Manometro	Temperatura massima	Codice
-	-	bar	°C	-
1/2" x 3/4"	0,5	0-6	70	02VS06001

Valvola a sfera F/F

Tipo	Attacchi	Kvs	Codice
-	-	m ³ /h	-
 Con maniglia a T	3/4"	41	9011110
	1"	68	9011111
	1 1/4"	123	9011112
	1 1/2"	198	9011113
	2"	290	9011114

Valvole di ritegno M/F nichelate

Tipo	Attacchi	Temperatura di esercizio	Kvs	Codice
-	-	°C	m ³ /h	-
 Con otturatore a molla	3/4"	-10 ÷ 65°C	8,1	9017103
	1"	-10 ÷ 65°C	13,8	9017104
	1 1/4"	-10 ÷ 65°C	24	9017105
	1 1/2"	-10 ÷ 65°C	36	9017106
	2"	-10 ÷ 65°C	60	9017107

DISAERATORI

Disaeratore rapido automatico TOP



Disaeratore progettato per eliminare l'aria dagli impianti in modo rapido ed efficiente tramite uno sfiato sicuro e veloce. Rappresenta la soluzione ideale per sistemi di carica e sfiato, mantenere i punti più alti dell'impianto esenti da aria e prevenire il formarsi di vuoti d'aria.

- Corpo in ottone.
- Galleggianti in plastica rigida per evitare rotture.

Attacchi	Pressione massimo esercizio	Temperatura massima	Codice
-	bar	°C	-
1/2"	10	110	02SP21002

Disaeratore



I separatori di microbolle d'aria, installati nel passaggio del flusso, permettono di eliminare l'aria in circolo e le microbolle dal liquido dell'impianto. Rimuovendo l'aria intrappolata, vengono ridotti i tempi di regolazione e di sfiato manuale ed evitate inutili interruzioni nel flusso dell'impianto. L'installazione deve avvenire preferibilmente nel punto più caldo dell'impianto.

- Corpo in ottone e valvola di sfiato.
- Pressione d'esercizio 0÷10 bar.
- Temperatura d'esercizio 0÷110°C.

Attacchi	Tipo	Portata nominale	Codice
-	-	m ³ /h	-
1"	Verticale/Orizzontale	2,00	02SP110V4
1 1/4"	Orizzontale	3,60	02SP11005
1 1/2"	Orizzontale	5,00	02SP11006
2"	Orizzontale	7,50	3011103

Defangatore magnetico



Separatore ad alta efficacia con corpo in ottone che elimina le particelle magnetiche e amagnetiche dagli impianti di riscaldamento e raffreddamento. Il defangatore si monta in linea e lavora in continuo eliminando anche le particelle più fini dal liquido dell'impianto.

Il potente magnete amovibile agisce verso l'interno garantendo una separazione estremamente efficace. Il raccordo orientabile facilita il collegamento alle tubazioni (orizzontale, verticale, diagonale).

Attacchi	Portata nominale	Codice
-	m ³ /h	-
1"	2,00	02SP41004
1 1/4"	3,60	02SP41005
1 1/2"	5,00	02SP41006
2"	7,50	3011101

Separatore d'aria combinato con defangatore magnetico



Rimuove efficacemente tutta l'aria e le microbolle circolanti, anche le particelle molto piccole (5 μm).

Riduce significativamente la necessità di spurgare l'impianto manualmente.

L'installazione deve avvenire preferibilmente nel punto più caldo dell'impianto. Include un magnete in ottone per una protezione aggiuntiva e un'efficace rimozione della magnetite.

Attacchi	Portata nominale	Codice
-	m^3/h	-
1"	2,00	02SP51004

Accessori per disaeratori e defangatori



Descrizione	Codice
Isolamento per defangatore magnetico e disaeratore da 1"	02SP41104
Isolamento per defangatore magnetico da 1¼"	02SP41105
Isolamento per defangatore magnetico da 1½"	02SP41106
Isolamento per defangatore magnetico 2"	3011102
Isolamento per disaeratore orizzontale 1¼" e 1½"	02SP11100
Isolamento per disaeratore orizzontale 2"	3011104

CENTRALE TERMICA

GRUPPI DI CIRCOLAZIONE

Nome Articolo	Codice	Prezzo €
Gruppo di circolazione diretto G1"	02GP51000	266,00
Gruppo di circolazione diretto G1 ¼"	02GP01010	383,00
Gruppo di circolazione a punto fisso G1"	02GP53000	478,00
Gruppo di circolazione miscelato G1	02GP52000	388,00
Gruppo di circolazione miscelato G1 ¼"	02GP02010	567,00
Gruppo di circolazione miscelato con centralina	03GP03L8A	1.496,00

KIT PER CIRCOLATORI

Nome Articolo	Codice	Prezzo €
Kit per collegamento circolatore R25S	02GP10321	103,00
Kit per collegamento circolatore R32S	02RC02001	120,00
Kit di collegamento pompa con circolatore R256	02RC02106	303,00
Kit di collegamento pompa con circolatore R328	02RC02208	817,00
Kit ricircolo ACS R07 Yonos Para Z 7.0	02RC01070	464,00
Circolatore Wilo Para STG 25/8-75 PWM	02PM60075	226,00
Circolatore solar S2 25-70, attacchi 1"1/2 i	02PM30007	210,00
Circolatore Wilo Para Maxo 25-8	3513106	960,00
Circolatore Wilo Para Maxo 25-10	3513107	1.000,00
Circolatore elettronico Wilo Stratos Para C 25/1-12 T02 I	3513105	1.200,00
Circolatore Yonos Para HF 30/7	02PM70003	641,00
Circolatore Yonos Para HF 40/8	02PM70001	1.766,00
Circolatore Yonos Para HF 50/12	02PM70002	1.789,00
Set 2 raccordi per adattare pompe interasse 130mm a interasse 180mm	3517101	51,00

SEPARATORI IDRAULICI

Nome Articolo	Codice	Prezzo €
-	-	-
DN25	02GP10321	103,00
DN50	02RC02001	120,00
Staffe per separatore idraulico DN50	02RC02106	303,00
Bocchettone in ottone 1¼" x 1½"	02RC02208	817,00
Set collegamento separatore/collettore DN50	02RC01070	464,00
Gruppo di sicurezza riscaldamento 1"50kW	02PM60075	226,00
Staffe di fissaggio per collettore HV 80	02PM30007	210,00
Gruppo di sicurezza riscaldamento 1¼"200 kW;	3513106	960,00
Codolo con dado folle 1¼" x 1½"	3513107	1.000,00
Codolo con dado 1" F x 1-½" F	3513105	1.200,00
Codolo con dado 1¼" F x 2" F	02PM70003	641,00
Raccordo dritto ridotto 2" M x 1-½" M	02PM70001	1.766,00
Circolatore Yonos Para HF 50/12	02PM70002	1.789,00
Set 2 raccordi per adattare pompe interasse 130mm a interasse 180mm	3517101	51,00
Collettore per gruppi di circolazione DN25 2 Circuiti	1011101	308,00
Collettore per gruppi di circolazione DN25 3 Circuiti	1011102	388,00
Collettore per gruppi di circolazione DN32 2 Circuiti	1011103	842,00
Collettore per gruppi di circolazione DN32 3 Circuiti	1011104	968,00
Collettore per gruppi di circolazione DN32 4 Circuiti	1011105	1.285,00
Collettore per gruppi di circolazione DN32 5 Circuiti	1011106	1.508,00
Collettore per gruppi di circolazione DN32 6 Circuiti	1011107	1.959,00
MODVBOX 1" M	02GP3C001	920,00
MODVBOX 1" M	02GP3C000	939,00
Vasi di espansione universali 2	02VE02002	58,00
Vasi di espansione universali 5	02VE02005	60,50
Vasi di espansione universali 8	02VE04008	68,00
Vasi di espansione universali 12	02VE04012	80,50
Vasi di espansione universali 18	02VE04018	86,50
Vasi di espansione universali 25	02VE04025	101,00
Vasi di espansione universali 40	02VE04040	164,00
Vasi di espansione universali 60	02VE04060	244,00
Vasi di espansione universali 80	02VE04080	337,00
Vasi di espansione per riscaldamento 50	02VE02050	191,00
Vasi di espansione per riscaldamento 80	02VE02080	302,00
Vasi di espansione per riscaldamento 100	02VE02100	372,00
Kit staffa e flessibile 50 cm 3/4" per vaso espansione	9411101	70,50

SERVOMOTORI E VALVOLE

Nome Articolo	Codice	Prezzo €
Servomotori 3 punti	02MT01001	133,00
Servomotori 0-10V	02MT01010	211,00
Valvola miscelatrice a 3 vie 1"	02MX10014	204,00
Valvola miscelatrice a 3 vie 1 ¼"	02MX10015	232,00
Valvola miscelatrice a 3 vie 1 ½"	02MX10016	360,00
Valvola miscelatrice a 3 vie 1 ½"	02MX10017	520,00
Valvola a 2 vie con servomotore	02VD01004	212,00
Valvola deviatrice a sfera con servomotore e guscio isolante 1"	02VD03004	285,00
Valvola a sfera 3 vie deviatrice 1" con servomotore a 3 punti e micro ausiliario	9013114	464,00
Valvola deviatrice a sfera con servomotore e guscio isolante 1 ½"	02VD03006	608,00
Valvola deviatrice a sfera con servomotore e guscio isolante 2"	02VD03007	947,00
Servomotore rotativo 20 Nm 230 V-3 punti	2012106	275,00
Servomotore rotativo 20 Nm 24V - 0÷10V	2012107	534,00
Gruppo di riempimento automatico	02VS06001	73,50
Valvola a sfera F/F ¾"	9011110	27,00
Valvola a sfera F/F 1"	9011111	36,50
Valvola a sfera F/F 1 ¼"	9011112	59,00
Valvola a sfera F/F 1 ½"	9011113	89,00
Valvola a sfera F/F 2"	9011114	133,00
Valvole di ritegno M/F nichelate ¾"	9017103	19,50
Valvole di ritegno M/F nichelate 1"	9017104	30,00
Valvole di ritegno M/F nichelate 1 ¼"	9017105	45,50
Valvole di ritegno M/F nichelate 1 ½"	9017106	70,00
Valvole di ritegno M/F nichelate 2"	9017107	92,00

DISAERATORI

Nome Articolo	Codice	Prezzo €
Disaeratore rapido automatico TOP ½"	02MT01001	133,00
Disaeratore 1"	02MT01010	211,00
Disaeratore 1 ¼"	02MX10014	204,00
Disaeratore 1 ½"	02MX10015	232,00
Disaeratore 2"	02MX10016	360,00
Defangatore magnetico 1"	02SP41004	317,00
Defangatore magnetico 1 ¼"	02SP41005	458,00
Defangatore magnetico 1 ½"	02SP41006	512,00
Defangatore magnetico 2"	3011101	995,00
Separatore d'aria combinato con defangatore magnetico 1"	02SP51004	443,00
Separatore d'aria combinato con defangatore magnetico 1 ¼"	02SP51005	817,00
Isolamento per defangatore magnetico e disaeratore da 1"	02SP41104	74,00
Isolamento per defangatore magnetico da 1¼"	02SP41105	111,00
Isolamento per defangatore magnetico da 1½"	02SP41106	118,00
Isolamento per defangatore magnetico 2"	3011102	134,00
Isolamento per disaeratore orizzontale 1¼" e 1½"	02SP11100	74,00
Isolamento per disaeratore orizzontale 2"	3011104	114,00