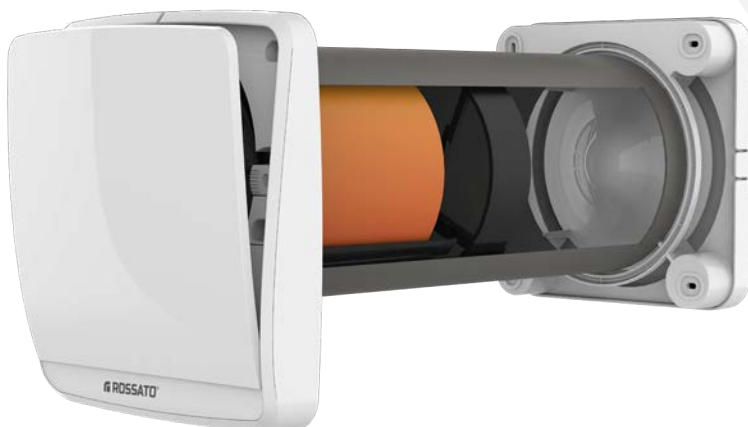




VMC DECENTRALIZZATA ALTAIR SRX 60



Scheda tecnica

Revisione 17. Aprile 2023

Tutti i diritti sono riservati.

*La riproduzione anche parziale, è possibile solo previa autorizzazione dell'azienda **Rossato S.p.A.***

I prodotti ed i contenuti possono essere cambiati senza preavviso.

*Si declina ogni responsabilità in caso di progettazioni ed installazioni eseguite non conformemente a quanto prescritto dal presente manuale e dalle vigenti norme tecniche. Eventuali configurazioni che si discostino da quanto contenuto nel presente manuale richiedono preventiva approvazione scritta da parte di **Rossato S.p.A.***

Un sistema unico per il comfort di tutto l'anno

ALTAIR SRX 60 è la soluzione ideale per la ventilazione meccanica controllata di singoli ambienti in caso di ristrutturazioni di appartamenti o uffici ed in tutte le situazioni in cui non è possibile utilizzare un sistema canalizzato di ventilazione.

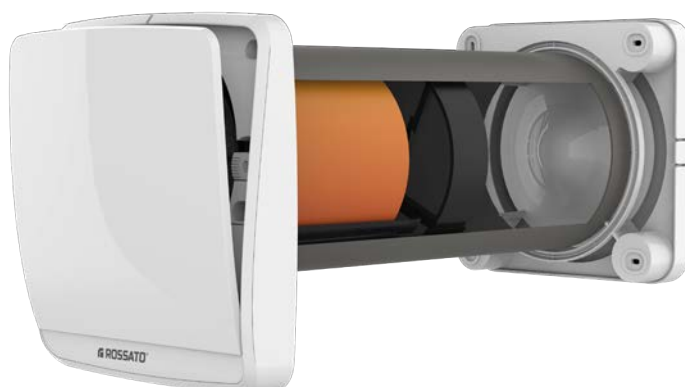
È facile da installare ed ha un design moderno ed elegante che si integra facilmente all'interno degli ambienti. È sufficiente un foro a parete con diametro da 160 mm per installare in tempi brevi l'unità di ventilazione. ALTAIR SRX 60 consente di ottenere portate di aria in espulsione o immissione fino a 60 m³/h, consentendo quindi di effettuare un adeguato ricambio d'aria anche in stanze di elevata metratura. Il funzionamento a flussi alternati garantisce una qualità dell'aria interna costante.

Importanti vantaggi:

ALTAIR SRX 60 è stato progettato per garantire elevati standard di funzionamento.

Tra i principali vantaggi:

- manutenzione semplice e veloce
- silenziosità di funzionamento grazie al ventilatore montato in posizione arretrata
- griglia esterna dal nuovo design con profilo aerodinamico
- scambiatore lungo 150 mm per una maggiore efficienza di recupero.

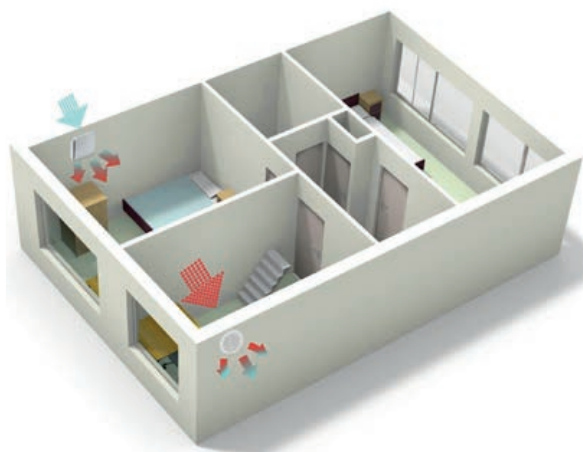


Principali caratteristiche:

- telecomando con display
- comunicazione wireless tra più unità
- sensore di umidità e crepuscolare integrati per modalità di gestione automatica
- gestione fino a 16 unità all'interno di un sistema master/slave, mediante una configurazione dip switches
- 3 velocità impostabili (più funzione notte)

Principio di funzionamento della ventilazione decentralizzata

Per 70 secondi ALTAIR SRX 60 estrae verso l'esterno l'aria calda e viziata presente nella stanza. Durante il passaggio nel condotto l'aria cede la sua energia termica accumulandola nello scambiatore ceramico. Il ventilatore inverte il senso di rotazione, inizia la fase di immissione per altri 70 secondi. L'aria esterna fredda, passando attraverso lo scambiatore ceramico, recupera l'energia termica e viene immessa nell'ambiente ad una temperatura più confortevole, senza sbalzi termici, garantendo così un importante risparmio energetico.



Installazione in parete:

ALTAIR SRX si installa su parete negli ambienti nobili.

Le pareti devono rispondere ai seguenti requisiti:

- profondità minima del muro 25 cm
- profondità massima 50 cm

N.B. ALATAIR SRX60 può essere installato, con un'opportuna prolunga di pari diametro, con una lunghezza massima di 3 m (2.5m con 1 curva a 90°).

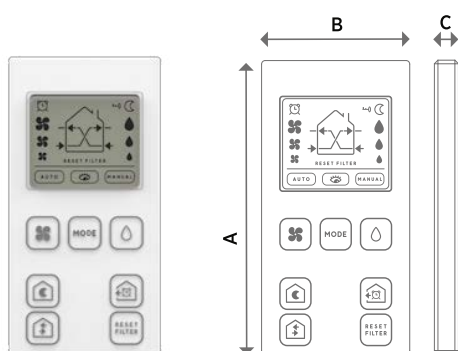
Dati tecnici

	Foro	Tensione	Frequenza	Portata "IN"	Portata "OUT"	Pressione	Potenza	Rumosità	Peso
U.M.	(mm)	(V)	(Hz)	(m ³ /h)	(m ³ /h)	(Pa)	(W)	dB(A) _{3m}	(kg)
Valore	160	220-240	50	60	60	54	6,7	30	5

Grandezza	U.M.	Velocità notte	Velocità 1	Velocità 2	Velocità 3
Portata	(m ³ /h)	10	20	40	60
Potenza	(W)	3,9	4,2	5,5	6,7
Rumorosità	dB(A) _{3m}	4	9,0	21	30

Telecomando per controllo e regolazione

Il controllo delle unità avviene mediante telecomando completo di display.



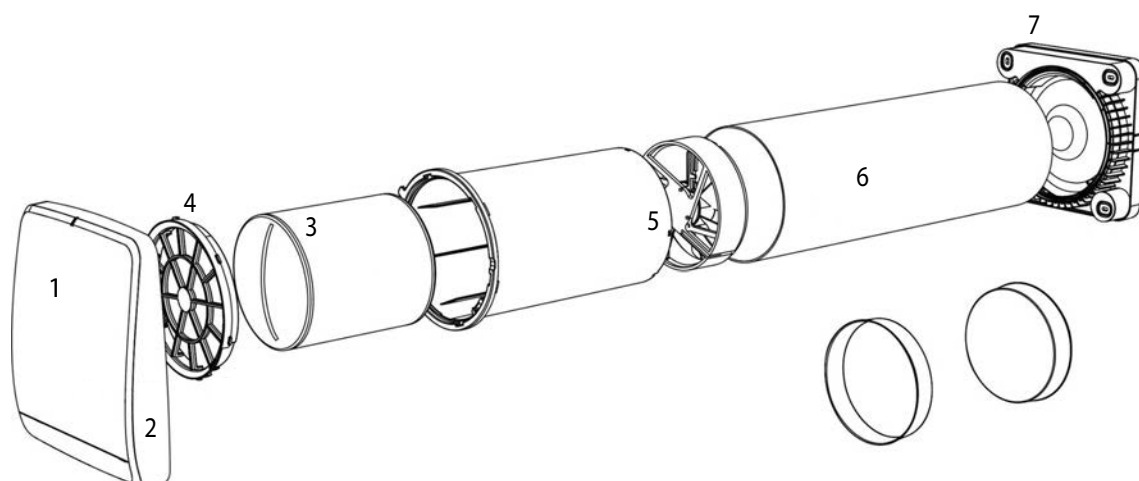
GRANDEZZE	U.M.	A	B	C
DIMENSIONI	mm	106	54	9

Funzioni disponibili

- **ON/OFF.**
- **Modalità automatica:** gestione affidata ai sensori di umidità e crepuscolare.
- **Sorveglianza:** l'unità resta spenta ma comunque attiva grazie ai suoi sensori. In caso di umidità ambientale superiore a quella impostata l'unità si attiverà per riportare l'umidità al livello desiderato.
- **Manuale:** funzionamento in recupero di calore alla velocità impostata manualmente (sensori restano esclusi).
- **Notte:** riduzione ulteriore della portata d'aria e della rumorosità nelle ore notturne.
- **Funzione Flusso:** Consente di selezionare la direzione del flusso d'aria.
- **Funzione Boost:** espulsione dell'aria alla velocità massima per una durata temporale limitata.
- **Reset Filtro:** dopo 3000 ore la macchina consiglia la manutenzione ordinaria (pulizia dei filtri). Tramite questo tasto si può ripristinare facilmente la normale operatività dopo averla effettuata.
- **Velocità flusso:** 3 livelli di velocità preimpostata.
- **Controllo umidità:** sensore di umidità con 3 livelli impostati (40% - 60% - 90%).

Caratteristiche costruttive

- Ventilatore posizionato dopo lo scambiatore, all'interno del muro per maggiore silenziosità.
- Ventilatore DC su cuscinetti a sfera con consumi ridotti e lunga durata
- Temperatura di esercizio: - 30°C + 50°C
- Scambiatore di calore ceramico ad alta efficienza (fino al 93%)
- Cover frontale e griglia esterna in ABS
- Frontale basculante contro rientri di aria indesiderati a unità spenta
- Griglia esterna dal profilo efficace contro il rumore proveniente dall'esterno
- Lunghezza standard del tubo 500 mm.
- Doppio filtro antipolvere lavabile e facilmente accessibile per la manutenzione.
- Possibilità di sostituire il filtro standard con i filtri opzionali.
- Grado di protezione IPX4.
- Segnalatori visivi a led per ricezione comandi e pulizia filtri.
- Sensore umidità e crepuscolare.
- Ripristino automatico dell'ultima funzione in caso di sospensione dell'alimentazione.
- Tappi per la chiusura dei tubi in fase di predisposizione inclusi nella confezione.
- Non necessita di scarico condensa

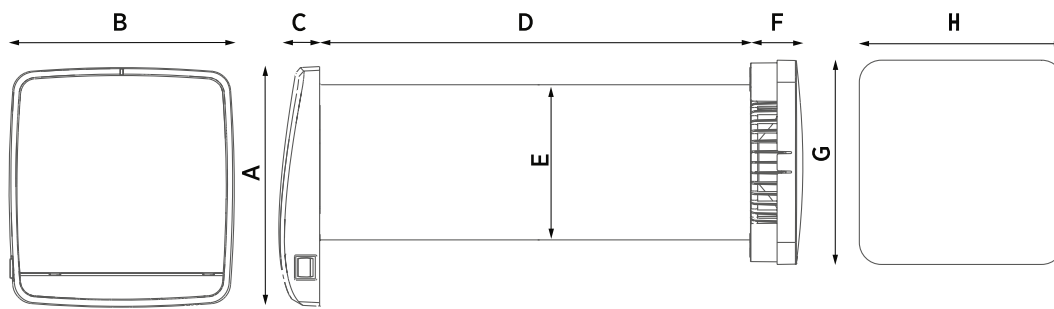


- 1- Unità principale
- 2- Serranda basculante
- 3- Scambiatore ceramico
- 4- Filtri
- 5- Moto-ventola
- 6- Tubo da incasso 500mm
- 7- Griglia esterna
- 8- Tappi per tubo ad incasso

Dichiarazione di performance secondo regolamento Eu 1254/2014

Description	Data
Specific energy consumption (SEC cold - kWh/m ² *a)	-83,4
Specific energy consumption SEC (SEC average - kWh/m ² *a)	-41,0
Specific energy consumption SEC (SEC warm - kWh/m ² *a)	-16,6
Energy label SEC	A
Tipology (MISC)	Bidirectional unit
Type of driver	Variable speed
Type of heat recovery system (HRS)	Regenerative
Thermal efficiency of heat recovery (n0 - %)	80,4
Thermal efficiency of heat recovery corrected (n5 - %)	77,2
Efficiency of ventilation unit (VUE - %)	---
Nominal airflow not corrected (q0 - m ³ /h)	40,6
Nominal airflow corrected (q5 - m ³ /h)	38,9
Max airflow (qv/max - m ³ /h)	60
Electric power absorption, max airflow (Pel. max - W)	12,8
Sound power level (Lwa - dB (A))	44
Reference flow rate (qv/ref - m ³ /h)	40
Reference pressure difference (Ptu,d-Pa)	0
Specific power input (SPI - W/m ³ /h)	0,24
Control typology (CTRL)	Local demand control
Maximum internal leakage rate (w-%)	0
Maximum external leakage rate (x-%)	0
Internal mixing rate (y-%)	0
External mixing rate (z-%)	0
Disassembly instruction	WWW.ROSSATOGROUP.COM
Airflow sensitivity to pressure variations at +20Pa (V-%)	---
Indoor/outdoor air tightness (qv,io-m ³ /h)	D1

Dimensionali

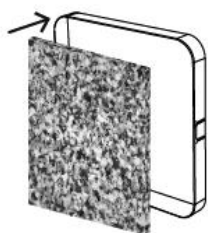


GRANDEZZE	U.M.	A	B	C	D	E	F	G	H
DIMENSIONI	mm	250	233	42	500	160	54	212	212

Accessori disponibili

9814102 Kit griglia esterna fonoassorbente

Il materiale fonoassorbente permette di ridurre il rumore proveniente dall'esterno quando l'unità è spenta.



9814103 Kit smorzatore acustico per SRX 60

Lo smorzatore acustico permette di ridurre il rumore proveniente dall'esterno quando l'unità è spenta.



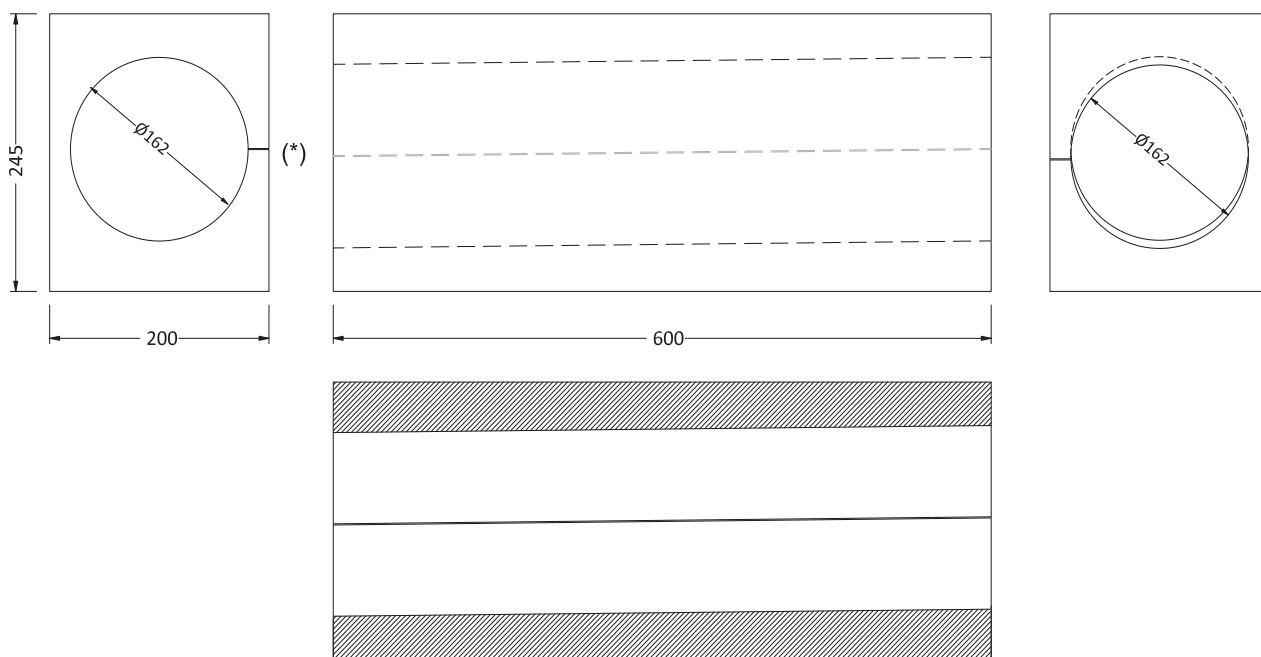
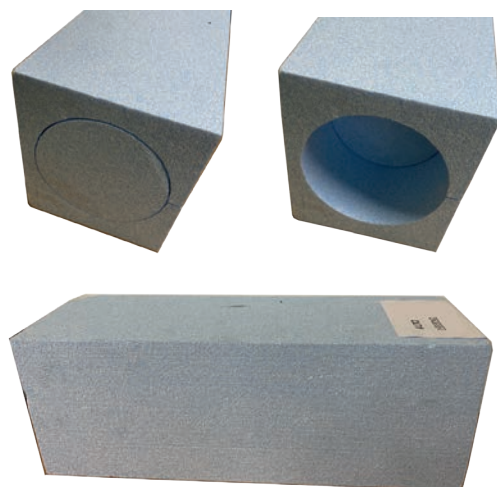
9814101 Kit filtro (2 pz) ePM10 50%

Il filtro opzionale, rispetto al filtro standard antipolvere, permette una filtrazione più efficiente di particelle con diametro superiore a 10um (come peli, capelli, pollini, sabbia, polveri in genere). Il filtro riduce la portata nominale di circa il 30%.



9814104 Sagoma di predisposizione in EPS per alloggiamento ALTAIR SRX60

Sagoma in Polistirene Espanso Sinterizzato tagliabile per predisposizione all'interno della muratura per successiva installazione della tubazione del recuperatore



Sezione longitudinale. Pendenza 1% verso l'esterno per il drenaggio di eventuale condensa.



 **ROSSATO**
I professionisti del comfort

Rossato S.p.A.

Via del Murillo, km 3.500
04013 Sermoneta (LT) - Italy
tel.: +39 0773 848778
info@rossatogroup.com